



ALIMENTARE  
FRESCO  
SPECK

SPECK COTTO A 1/2  
KG.3,5X2



CODICE  
12224

#### CARATTERISTICHE PRINCIPALI

Speck cotto a metà.

#### INGREDIENTI

Carne suina 90% (ORIGINE: UE), acqua, sale iodato. Destrosio, fruttosio. Aromi, aromi naturali. Antiossidante: E301. Conservante: E250. Affumicata a legna.

#### CARATTERISTICHE ORGANOLETTICHE

**Colore:** rosato all'interno e rustico con cotenna all'esterno

**Consistenza:** morbida, ottima tenuta della fetta al taglio

**Odore:** profumo delicato

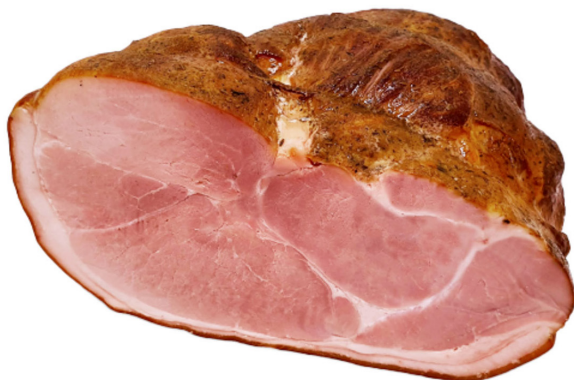
**Sapore:** fragrante assenza di sapori anomali, da gustare tal quale

#### TERMINE MINIMO DI CONSERVAZIONE

90 giorni

#### TEMPERATURA DI CONSERVAZIONE

da 0° a +4°C



*Il presente prodotto è stato redatto da Marchi SPA ai soli fini di comunicazione commerciale, si rimanda per l'utilizzo dei dati al documento originale di scheda tecnica del fornitore.*



[www.marchispa.it](http://www.marchispa.it)