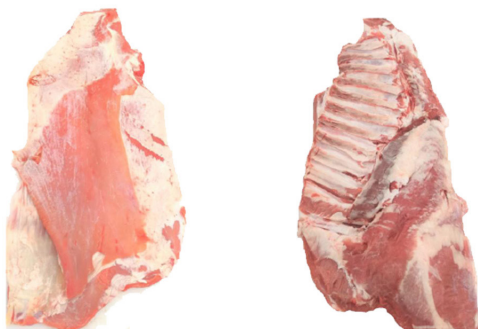




**CARNI ROSSE
FRESCHE**
VITELLONE FRESCO

VITELLO PETTO/PANCIA S/OSSO KG.12



CODICE
07527

CARATTERISTICHE PRINCIPALI

Pancia e Petto S/O Vitello SV

Provenienza: Capi nati nei paesi della Comunità Europea e allevati, macellati in Italia;

INGREDIENTI

Carne di vitello

CARATTERISTICHE TECNICHE E ORGANOLETTICHE

Colore: Caratteristico del prodotto fresco di carne bovina, esente da qualsiasi elemento estraneo visibile, da sporcizia o di sangue, privo di ematomi.

Peso: 7.0 - 14 kg (peso variabile)

SHELF LIFE

45 giorni dalla data di produzione.

TEMPERATURA DI CONSERVAZIONE

Conservare ad una temperatura compresa tra +0°C e +4°C.

UTILIZZO

Da consumarsi previa adeguata e completa cottura a cuore, con le modalità desiderate.

Il presente prodotto è stato redatto da Marchi SPA ai soli fini di comunicazione commerciale, si rimanda per l'utilizzo dei dati al documento originale di scheda tecnica del fornitore.



www.marchispa.it